

FLEXIBLE SHEET

フレキシブルシート
素地シリーズ

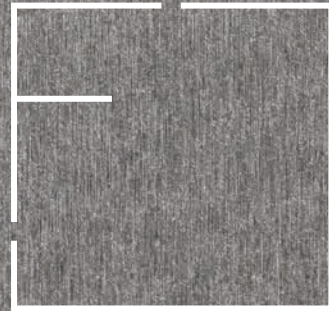


フレキシブルシート素地シリーズは
紙抄きのようにセメントを一枚一枚丁寧に抄造してつくられる
薄く、軽く、扱いやすい、素材感をそのままに活かしたセメントボードです。
過程の違いにより生まれる素材独特の風合いをお愉しみください。

セメントの素材感を

大胆に。

ダイナミックに。



FLEXIBLE SHEET

フレキシブルシート
素地シリーズ

※製法上の特性により表面に微細な凹凸(スジ・不陸)があります。特にタイプA・Cは光の当たり方により、凹凸が見えることがあります。詳しくは22ページをご確認ください。

コンクリート打放し風の
内装仕上げを表現

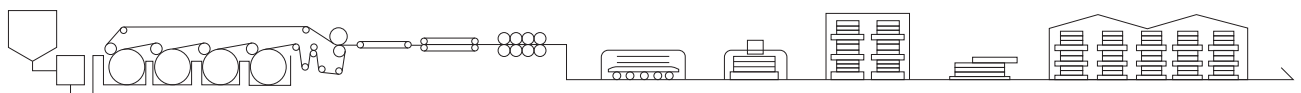
ダイナミックな
空間の演出

石膏ボード下地に
接着剤貼りなので施工が
カンタン



70
years

フレキシブルシート素地シリーズの歴史は70年以上。
うつりゆく時代の中で、少しずつ変化と進化を繰り返しながら
安定した品質で提供し続けています。



TYPE-A

TYPE-B

TYPE-C

6 TYPE

様々な表情から「選ぶ」。

TYPE-D

TYPE-B / つづれあり

TYPE-D / つづれあり

3 / or 5 mm

薄く、軽いフレキシブルシート
素地シリーズは、石膏ボード下地
に接着剤貼りで施工が容易です。

※つづれおりは5mmのみとなります。





voco 大阪セントラル

設計 / 株式会社銭高組一級建築士事務所
株式会社アパソシエイツ
品名 / フレキシブルシート タイプB



Hair room TOARU

設計／関口貴人建築設計事務所 株式会社新明工産設計部
品名／フレキシブルシート タイプD

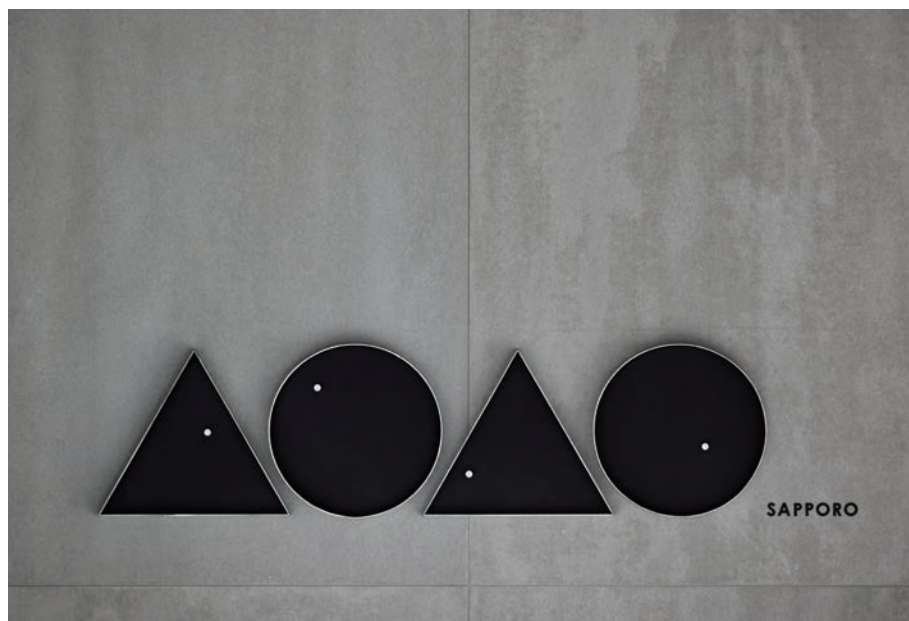




AOAO SAPPORO

設計／プランテック・NTTファシリティーズ共同企業体
品名／フレキシブルシート タイプB

写真／Nacasa & Partners









molten[the Box]

設計 / 谷尻誠+吉田愛+岩竹俊範 SUPPOSE DESIGN OFFICE (デザイン監修) / 株式会社フジタ
品名 / フレキシブルシート タイプD

写真 / 新建築社



molten[the Box]

設計／谷尻誠+吉田愛+岩竹俊範 SUPPOSE DESIGN OFFICE(デザイン監修) / 株式会社フジタ
品名／フレキシブルシート タイプD

写真／新建築社







フレスポ阿波座

設計 / 株式会社竹中工務店

品名 / フレキシブルシート タイプA





WoodyHouse 伊丹昆陽店

設計/株式会社スペース

品名/フレキシブルシート タイプD



門の家

設計／鶴田じろアトリエ

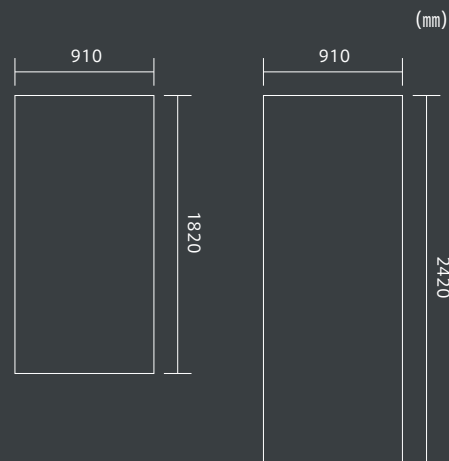
品名／フレキシブルシート タイプD

写真／ikumasatoshi(TechniStaff)




FLEXIBLE SHEET

フレキシブルシート 素地シリーズ



製品名称	フレキシブルシート
一般名称	繊維強化セメント板
用途	内装用壁面仕上げ (外装、天井、床には使用できません)

品種 (6種類)	品名	幅 × 長さ (mm)	厚さ	不燃認定番号	
				プレコートなし	プレコートあり
	フレキシブルシート タイプ A	910×1820 910×2420	3 mm・5 mm	NM-8576	NM-5558
	フレキシブルシート タイプ B	910×1820 910×2420	3 mm・5 mm	NM-8576	NM-5558
	フレキシブルシート タイプ C	910×1820 910×2420	3 mm・5 mm	NM-8576	NM-5559
	フレキシブルシート タイプ D	910×1820 910×2420	3 mm・5 mm	NM-8576	NM-5559
	フレキシブルシート タイプ B つづれおり	910×1820	5 mm	NM-8576	NM-5558
	フレキシブルシート タイプ D つづれおり	910×1820	5 mm	NM-8576	NM-5559

プレコート:水系アクリルシリコン樹脂塗料塗布品です。

ホルムアルデヒド
拡散等級

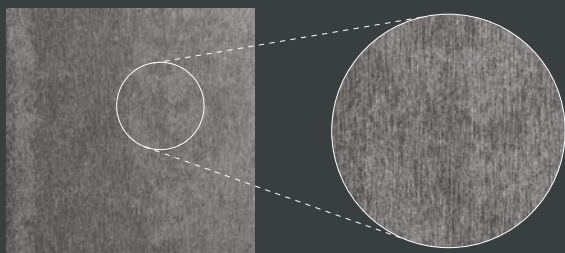
プレコートなし：評価対象外 / プレコートあり：F☆☆☆☆塗料使用

施工方法

石膏ボード下地の上、接着剤・両面テープ併用で貼付け
※ダイヤモンドソーを使用すれば、現場切断は可能です。

注意事項

- ボード表面の色・ムラを均一にすることはできません。
- 製法上、ボード表面には微細な凹凸（スジ・不陸）があります。
特にタイプA・タイプCは光の当たり方により、凹凸が見えたり影が出たりすることがあります。
平滑な仕上がりをご要望される場合は、研削仕様のタイプB・タイプDをお勧めいたします。



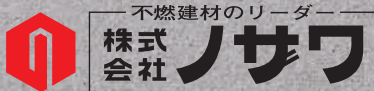
- 屋外や水掛り部分ではご使用いただけません。
- プレコートなしの仕様でもご使用いただけますが、素材の性質上、表面の吸水によるシミや白華、乾燥収縮による反りを起こすことがあります。そのため、プレコート品をお選びになるか、表面に吸水防止剤等を塗布することをお勧めいたします。
- クリア塗装を施工する場合は、塗りムラ、濡れ色が生じる場合がありますので、事前に試し塗りをを行い確認してください。
- ボード間を突きつけ目地で施工する場合、乾燥収縮の影響で目地がひらくことがあります。目透かし同様に目地テープあるいは目地部の塗装を行うことをお勧めいたします。
- タイプB・タイプDつづれおりはボーダー柄の起点を合わせて製造することはできません。
- 汚れが付着した場合は、すぐに拭き取って下さい。水分の吸水によりシミになることがあります。
- 本製品はセメント・繊維（バルブ等）を紙漉きの原理で漉き上げ、薄型のボード上に成形したものです。そのため、仕上げ意匠は均一化されず大きくバラつきます。お客様のイメージ通りとならない場合もございますので、必ずサンプルにて現物をご確認の上、ご採用をご検討いただけますようお願いいたします。

カットサンプルのご依頼・お問い合わせ先



<https://www.nozawa-kobe.co.jp>

OFFICE	ADDRESS	TEL	FAX
住宅建材部	〒650-0035 神戸市中央区浪花町15番地	078-333-4172	078-393-7019
札幌支店	〒060-0042 札幌市中央区大通西1丁目14番地2号(桂和大通ビル50)	011-261-8291	011-207-6380
仙台支店	〒980-0811 仙台市青葉区一番町2丁目8番15号(太陽生命仙台ビル)	022-225-7986	022-217-3734
東京支店	〒104-0033 東京都中央区新川1丁目4番1号(住友不動産六甲ビル6階)	03-5540-6711	03-5540-6712
名古屋支店	〒460-0003 名古屋市中区錦2丁目4番15号(ORE錦二丁目ビル)	052-202-8200	052-202-8202
関西支店	〒650-0035 神戸市中央区浪花町15番地	078-391-1651	078-333-4143
広島支店	〒730-0041 広島市中区小町3番25号(三共広島ビル)	082-245-3257	082-504-0368
松山営業所	〒790-0067 松山市大手町2丁目9番4号(石丸ビル)	089-933-5828	089-933-5834
九州支店	〒812-0011 福岡市博多区博多駅前1丁目4番4号(東京建物博多ビル)	092-474-0868	092-437-2626
ショールーム	〒650-0035 神戸市中央区浪花町15番地	078-333-7700	



株式会社ノザワ 公式サイト

フレキ素地

検索

